

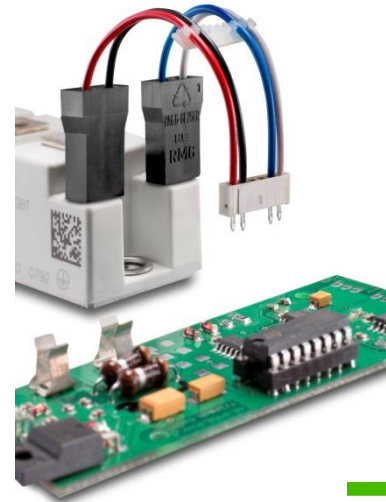
# FORMKABEL für IGBT-Module

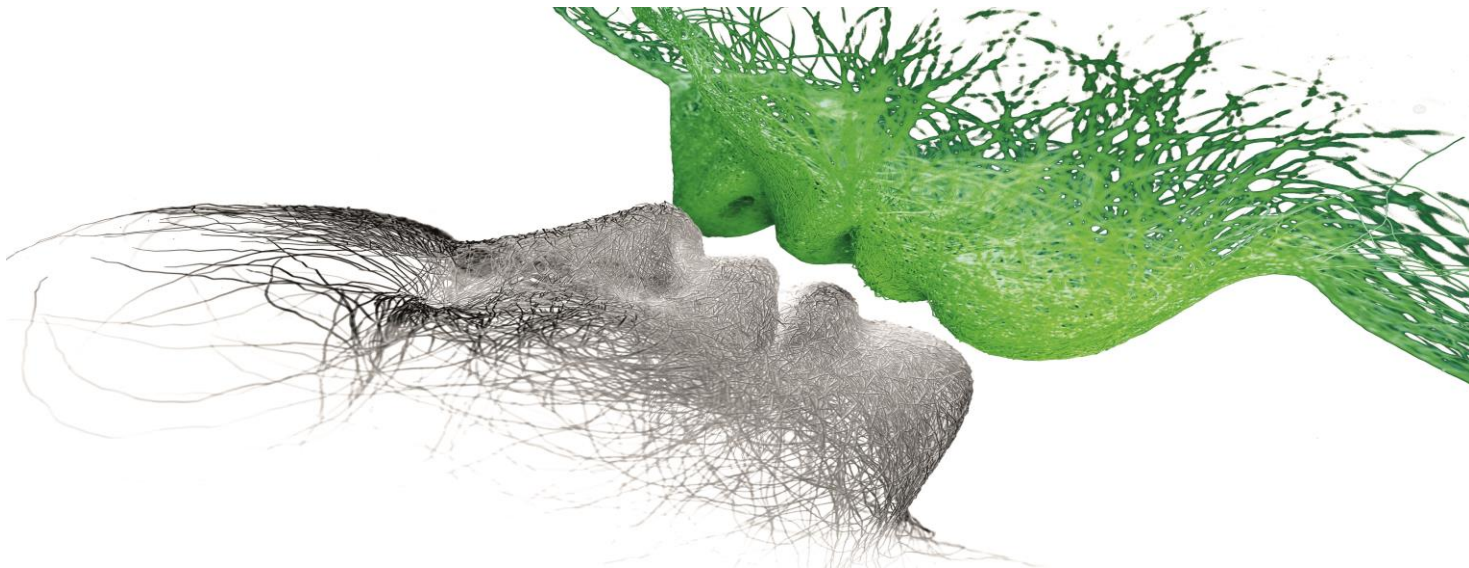
mit 2,8x0,5mm Faston-Anschlüssen

*2E mechatronic GmbH & Co. KG*

## Ihre Vorteile

- Sichere Verbindung von IGBT zur Leiterplatte
- Keine manuelle Konfektionierung
- Individuelle Ausführungen auf Anfrage
- Einfache und schnelle Montage
- Vermeidung von Kurzschlüssen
- Farbliche Kodierung von Litzen
- Verrastende Lötkontakte erlauben Integration in bestehende Lötprozesse





## Technische Daten

	Einheit	Wert
Betriebsstrom eff.	mA	50
Betriebsspannung zw. Kontakt 2+3	V	1200
Steckkraft	N	<30
Betriebstemperatur	°C	-25 bis +85
Brandschutzklasse Stecker		UL94V-0
Kontaktoberfläche		Sn
Kabellänge	mm	70
Anschlüsse*	Anzahl	4
Anschluss Leiterplatte*		Verrastende Lötkontakte

\* Standardausführung, Individualisierung möglich

	Einheit	Wert
Betriebsspannung zwischen Kontakt 1+2 und 3+4	V	20
Durchgangswiderstand	mΩ	<25
Ziehkraft	N	>10
Güteklasse	Steckzyklen	10
Brandschutzklasse Kabel		UL1430
Kontaktmaterial		CuSn
Raster Faston	mm	4 / 4,7 / 6,0
Raster Lötkontakte	mm	2,5 + 5 + 2,5

Irrtum vorbehalten

Haben wir Ihr Interesse geweckt?  
Dann freuen wir uns über Ihren Anruf!



Produktmanagement  
Stephan Huttenlocher  
Tel. +49 (0)7021 9301-26  
[s-huttenlocher@2e-mechatronic.de](mailto:s-huttenlocher@2e-mechatronic.de)